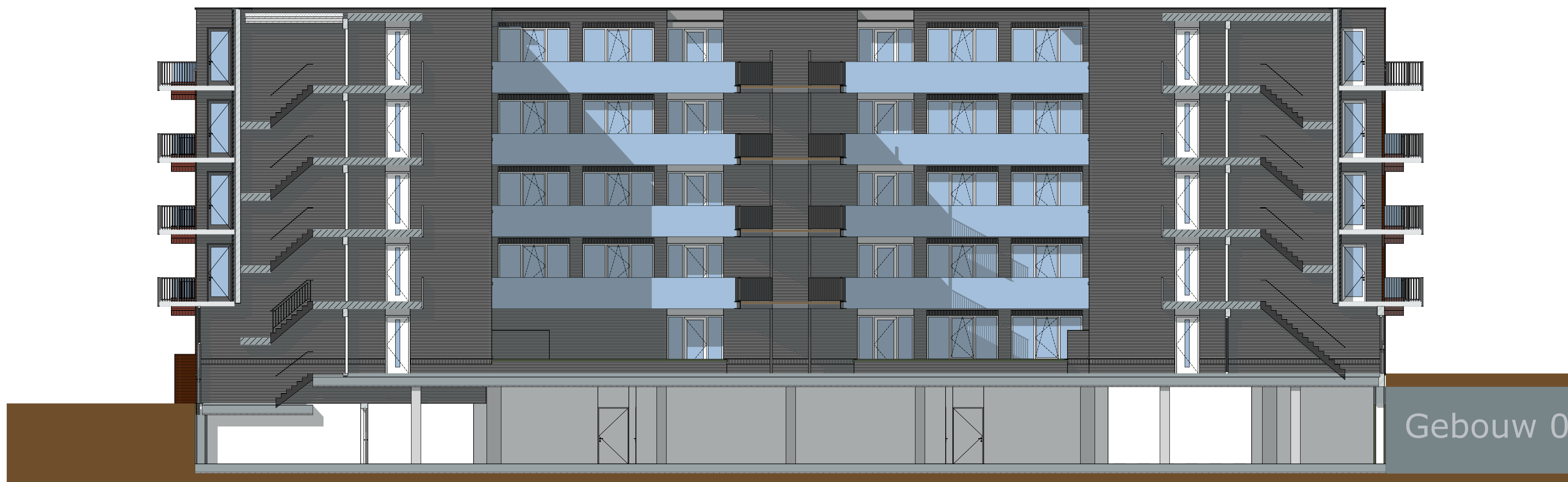




Rechter Binnengevel



Linker binnengevel

**Legenda**

Het ontwerp blijft te allen tijde eigendom van EVE Architecten B.V.  
 Voor alle werkzaamheden van EVE Architecten B.V. is de DNR 20011 van toepassing.  
 Alle wijzigingen dienen door EVE Architecten B.V. te worden goedgekeurd.  
 Het bouwen dient te geschieden overeenkomstig de eisen van het Bouwbesluit 2012, zoals deze luidt ten tijde van de de indiening van de bouw aanvraag.  
 De constructie dient te worden uitgevoerd volgens de tekening en berekening van de constructeur.  
**Beveiliging:**  
 Rookmelders dienen te worden aangebracht conform NEN 2555. Kozijnen, deuren en ramen in de uitwendige scheidingsconstructie hebben een inbraakweerstand conform NEN 5036 met een minimum weerstandklasse 2. Vervaardigd onder KOMO certificaat.  
 Glas aangeduid met \* dient te worden uitgevoerd conform leverancier en NEN 3569.  
**Installaties:**  
 Elektra aanbrengen conform NEN 1010 in afstemming met lokaal nutsbedrijf.  
 Gas aansluiting aanbrengen conform NEN 1078.  
 Drinkwater- en watervoorzieningen aansluiten conform NEN 1006.  
 Principe riolering aanbrengen conform NEN 3215 en NTR 3216.  
 Definitieve leidingverloop volgens opgave installateur.  
 Dit zijn bouw aanvraagtekeningen/prijsvormingstekeningen en derhalve niet bestemd voor de uitvoering  
**Start documenten**  
 Deze tekening zijn gebaseerd op de volgende uitgangspunten:  
 EVE Architecten B.V.  
 Definitief ontwerp met de datum: 3 juni 2016  
 Definitief kleur- en materiaalstaat met de datum: 29 juli 2016  
 Viro  
 Constructie rapport: 11 mei 2016  
 Indien een van de bovenstaande documenten is vernieuwd, dan zijn de aanpassingen daarvan nog niet op deze tekening verwerkt.

**Renvooi pictogrammen**

Meterkast	Ruimte v.z.v. rookmelder
Kozijn v.z.v. ventilatorrooster	Ruimte v.z.v. radiator(en)
Ruimte v.z.v. mechanische luchtvoevoer	Ruimte v.z.v. convactor
Ruimte v.z.v. mechanische luchtvoevoer	Ruimte v.z.v. vloerverwarming
Mechanische ventilatiebox	Ruimte v.z.v. vloerverwarming retourleiding
Ventilatiebox warmteterugwing	Bolier
Opstelplaats wasmachine	CV
Opstelplaats droger	Zonnepanelen
Haard	Zonnecollectoren
	Luchtwarmtepomp
	Aardwarmtepomp

**Renvooi bouwkundig**

Gevelsteen	Ongewapend beton
Kalkzandsteen	Gewapend beton
Kalkzandsteen dragend	Prefab beton
Snelbouwsteen	Prefab beton gewapend
Snelbouwsteen dragend	Cellenbeton
Isolatie	Gipsblokken

EVE Architecten B.V.  
 Ernst Machstraat 2  
 Postbus 115  
 7440 AC Nijverdal  
 T: 0548-65 69 50  
 E: info@eve-bv.nl  
 I: www.eve-bv.nl  
 KvK nr.: 08998089



**Project**  
 PWH - Gebouw 1  
 Menno Simonszweg 101  
 2014 XA Haarlem

**Opdrachtgever**  
 Plaza West Haarlem B.V.  
 Zwolsseweg 1  
 7731 BC Ommen

**Architect**  
 ir. Edwin van Eik

**Ontwerper**  
 #Ontwerper

**Projectmanager**  
 ing. Arie-Jan Fransens

**Bouwkundig tekenaar**  
 ing. Lennaert Heet (JK)

**Datum getekend**  
 5 augustus 2016

**Datum gewijzigd**  
 26 september 2016

-  
 -  
 -

**Tekening**  
 Binnengevels Links + Rechts

**Status**  
 Definitief

**Schaal**  
 1:100

**Voor akkoord**

(hoofd)architect projectmanager opdrachgever